



## Angebote aus Lager – Restbeständen, mit Verlegebeispielen

– nur solange der Vorrat reicht –

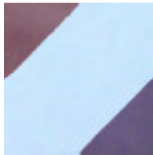
2 S.

6-10

Preise inkl. Mehrwertsteuer (19 %) / Nettopreise ohne MwSt.

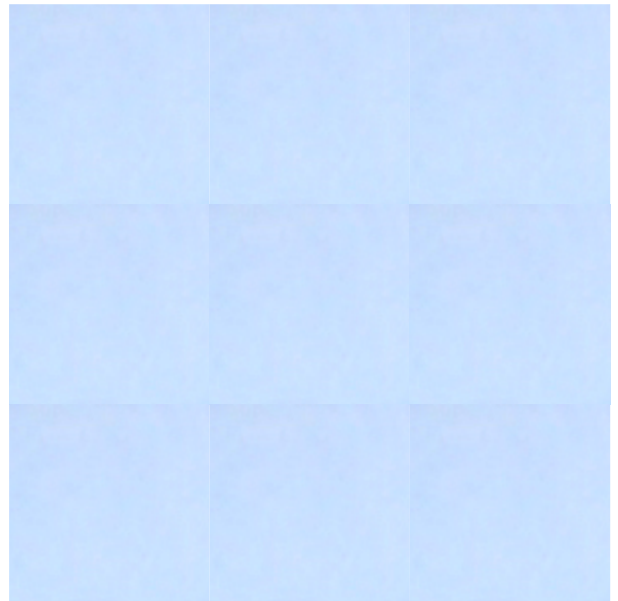
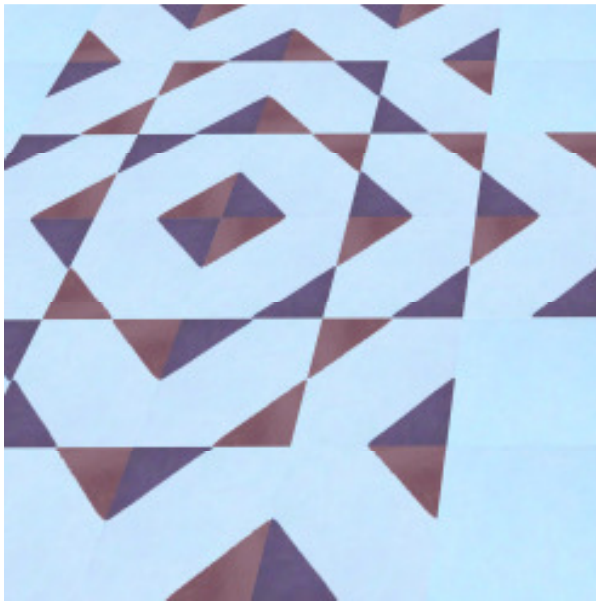
Wenn Lieferkosten anfallen, werden diese ab Lager Berlin berechnet.

Unregelmäßigkeiten in Farbgebung, Übergängen und Fugen sind reproduktionstechnisch bedingt und geben nicht das tatsächliche Fliesenbild wieder.



Khaima 3  
11 m<sup>2</sup>  
48,- / 40,34 €/m<sup>2</sup>

Uni 13 – 2. Wahl  
18 m<sup>2</sup>  
42,- / 35,30 €/m<sup>2</sup>



Fassi 2  
4,5 m<sup>2</sup>  
48,- / 40,34 €/m<sup>2</sup>

Uni 14 – Sonderposten  
3 m<sup>2</sup>  
42,- / 35,30 €/m<sup>2</sup>

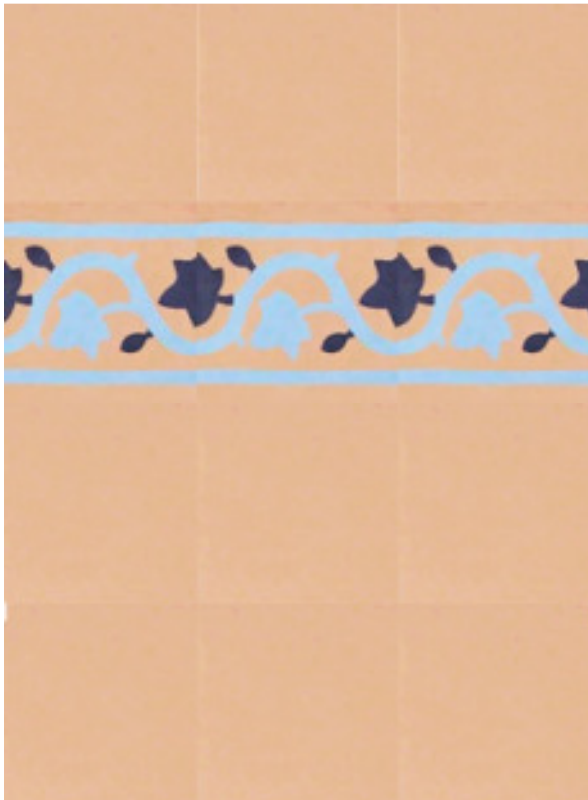
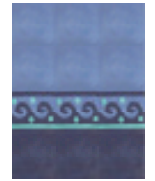




Efeu 4  
20 lfm  
10,- / 8,40 € /lfm



Kleine Welle 1  
16 lfm  
10,- / 8,40 € /lfm



Uni 31 – 2. Wahl  
12 m<sup>2</sup> – 42,- / 35,30 € /m<sup>2</sup>



Uni 16 – 2. Wahl  
9 m<sup>2</sup> – 42,- / 35,30 € /m<sup>2</sup>



5 lfm Fries Ira 2 – 10,- / 8,40 € /lfm  
2 m<sup>2</sup> Ira 2 Ecken (= 12 Quadrate zu 4 Fliesen) 48,- / 40,34 € /m<sup>2</sup>



mit Uni 32

Die Preise gelten bei Abnahme der Gesamtmenge; bei Abnahme von Teilmengen 10% Aufschlag.

Weitere große Lagebestände zum Normalpreis auf Anfrage

© Khaima 2010